

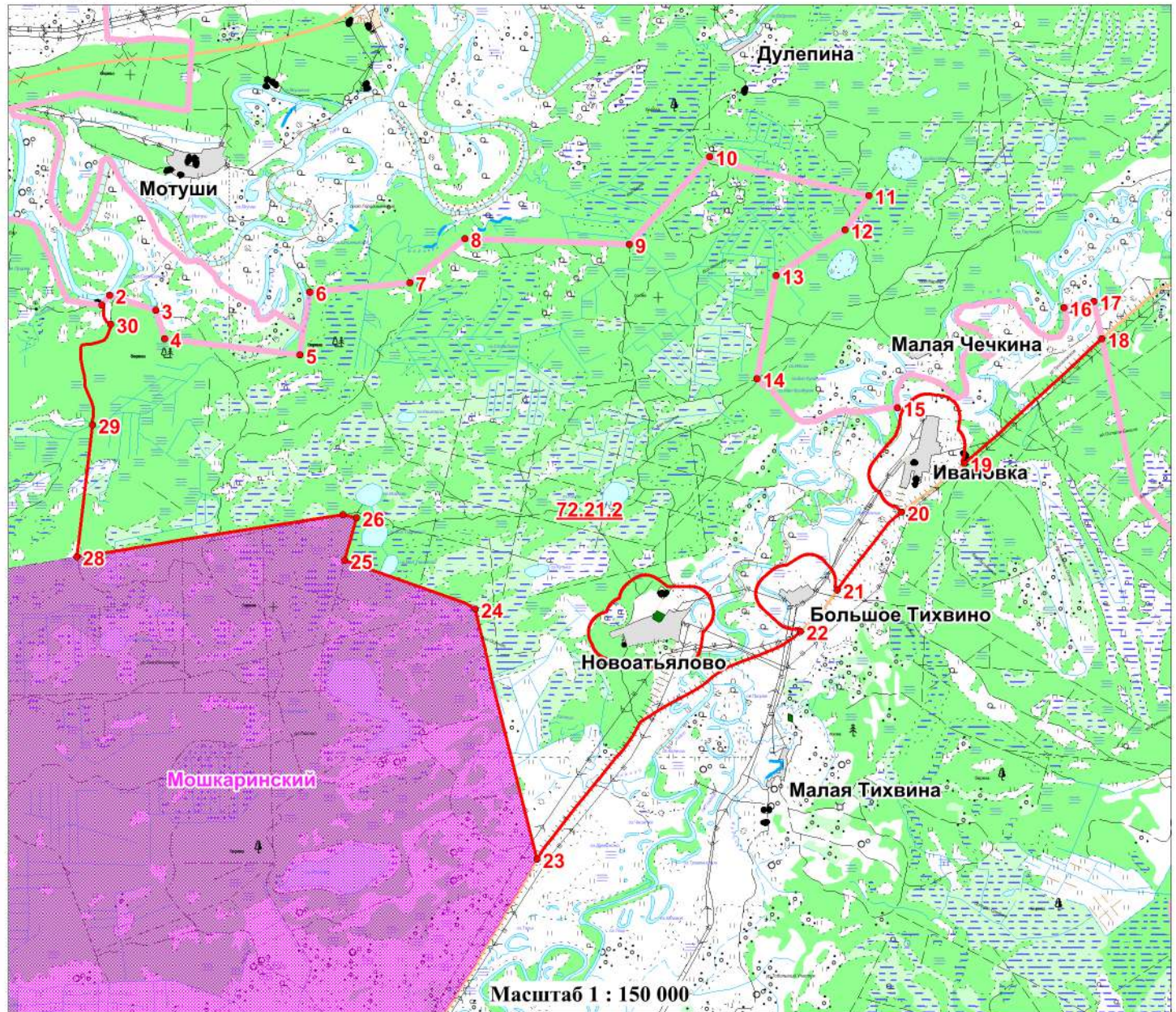
Карта - схема

перспективного участка охотничьих угодий
для предоставления в долгосрочное пользование

Субъект Российской Федерации: Тюменская область. Ялуторовский муниципальный район

Номер и наименование участка: 72.21.2 "Новоастьяловский"

Площадь участка: 16 519,8 га



Условные обозначения :

- | | | | | | |
|--------------------------|---------------------------------------|--|---|--|-----------------------------|
| | - границы охотничьих угодий | | - граница областная | | - граница районная |
| | - ООПТ (Заказники) | | - ООПТ (Памятники природы) | | - зеленная зона вокруг н.п. |
| Дорожная сеть | | | | | |
| | - шоссейные с твердым покрытием | | - грунтовые проселочные, полевые и лесные | | - зимние и трактовые |
| | - улучшенные грунтовые (без покрытия) | | - железные | | |
| Гидрография | | | | | |
| | - озера | | - реки | | |
| Населенные пункты | | | | | |
| | - город | | - посёлок городского типа, село и пр. | | |